

#### 4.13 バックアップ



録画データを DVD-R, DVD-RW, CD-R, CD-RW あるいは USB メモリにバックアップ(コピー)できます。

バックアップするメディアを用意し、ドライブのトレイに入れるか、USB コネクターに差し込みます。

右図の前面パネルの「BACK UP」ボタン(赤矢印部分)を押すと、パスワードを入力する画面が表示されますので、設定されているパスワードを入力すると(デフォルトで「00000000」です。)、下図のようなバックアップ画面が表示されます。



1. 方向キーで準備したメディア (DVD, USB メモリ, CD) に移動「エンター」キーで選択します。  
選択されると黄色になります。
2. 自動的にメディアの残り容量が調べられて表示されます。  
カーソルを下へ移動したいときは、一度一番左に戻してから、下に移動させます。
3. バックアップするカメラのチャンネルを選択します。  
選択されているチャンネルは黄色です。選択されていないチャンネルは、グレーです。
4. バックアップを開始したい日時を選択し、次に終了したい日時を選択します。
5. 選択したデータのサイズは自動的に計算され表示されます。
6. 方向キーで「START」アイコンに移動し、「エンター」キーを押すか、マウスで「START」アイコンをクリックしてバックアップを開始します。
7. バックアップが開始されると、段階ごとに次のようなメッセージがスクリーン右下に表示されます。  
コピー中: xx%    待機中    書込み中: xx%
8. バックアップが完了すると、もとのバックアップ設定画面に戻ります。
9. 「Q-MENU」キーを押すか、マウスでバックアップ画面の右上にある X をクリックするとライブ映像スクリーンに戻ります。

メモ:

- ・ DVD メディアは自動的にフォーマットされます。
- ・ バックアップ開始日時と終了日時はメディアの容量に従って、自動的に設定されます。 希望の日時に設定しなおすことができます。
- ・ DVD によるバックアップ作業が途中で異常終了したときは、いったんメディアを取り出し、再度最初からやり直してください。(但し、ある程度書き込みが進んでいた場合は、そのメディアが使用できない場合もあります。)
- ・ USB メモリによるバックアップをする際は、残り容量が 512MB 以上のメモリを使用することをお勧めします。 512MB 以下の場合正常にバックアップできないことがあります。

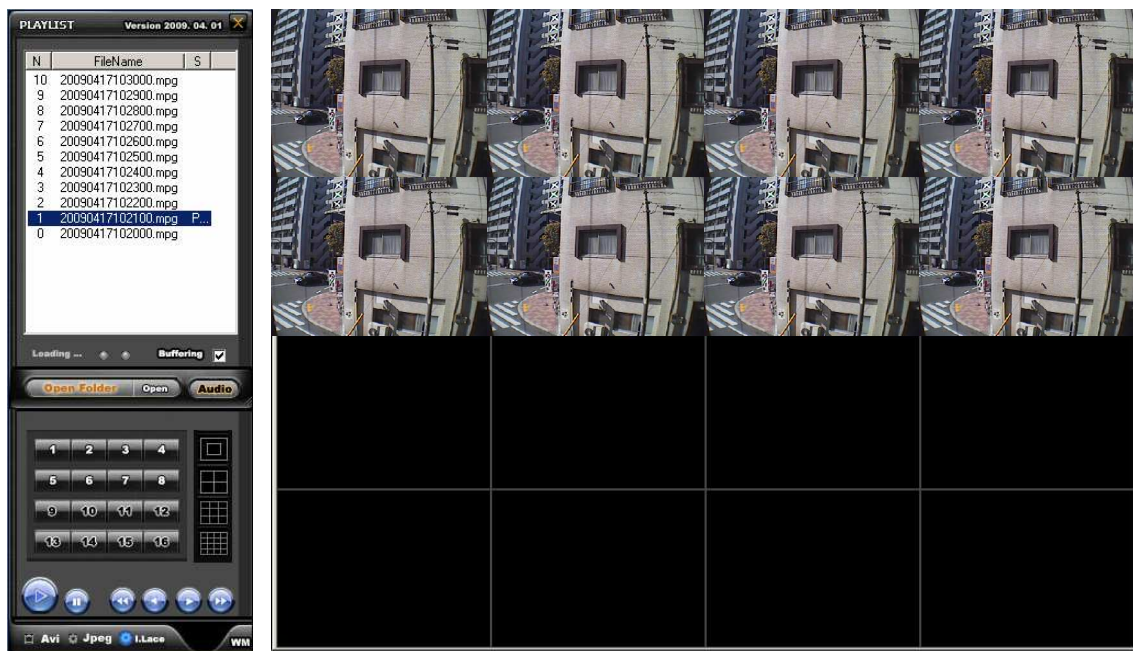
警告: バックアップ実行中は DVD, CD メディア、あるいは USB メモリを抜き取らないでください。 システムが強制終了することがあります。

#### 4.14 バックアップビューワ

バックアップデータは次のようなファイルで構成されています。



1. FileViewer.exe アイコンをダブルクリックすると、バックアップデータを開覧するソフトが起動します。
2. 下図のようなバックアップ再生スクリーンが表示され、自動的に再生が始まります。



- ・ ひとつの映像ファイルは 1 分間のデータごとに作成されています。



バックアップファイルはそれぞれ1分間ごとに作成されています。 ファイルをダブルクリックするとそのファイルが再生されます。

画面分割モードの選択ができます。

再生映像コントロール、再生・一時停止・早送りができます