

検索

概要

- 5つの検索方法があります。

メモ

検索画面の巻き戻しの操作中は画面を閉じる、画面のサイズの変更は行えません。停止をクリックした後画面を閉じて下さい。

タイムバー検索

- 画面左上のアプリケーション>検索をクリックします。
- 検索画面が開いたら、接続したいDVRを選び「接続」をクリックします。
- DVRとの接続が確立されると、カレンダー上で録画データのある年月日が赤くハイライトされます。
- その下に録画データの再生した時間を表示します。
- 一日の録画データのある時間は、画面下のタイムラインに青く表示されます。
- タイムラインをクリックすることで、再生したい時間にすぐにアクセス出来ます。



メモ

早送りと巻き戻しの速度を×1～Extremeまで調整出来ます。

×1～Extremeまでを選択し、早送り・巻き戻しボタンをクリックして下さい。

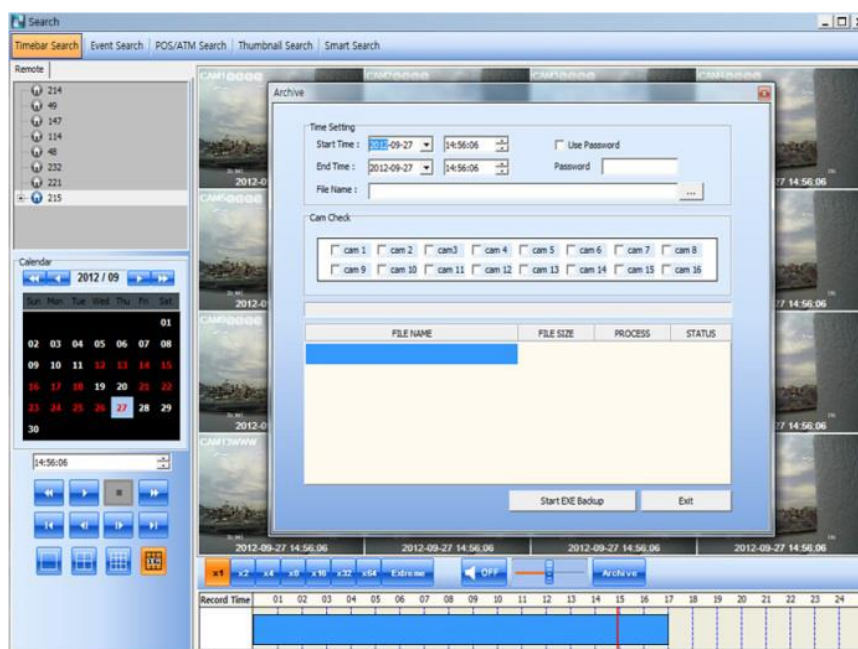
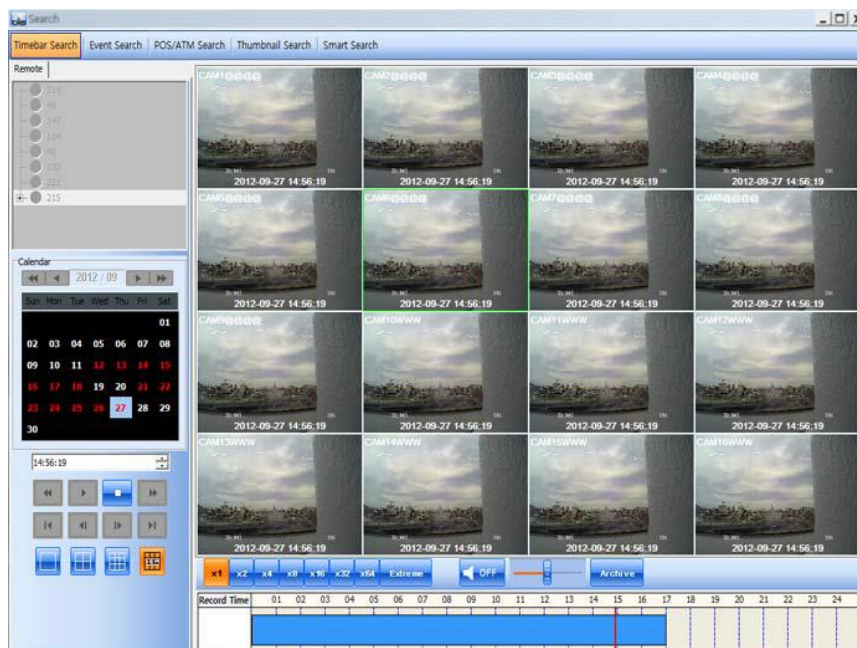
- 右クリックで「Audio On/Off」「デジタルズーム開始」「キャプチャー & プリントスクリーン」の操作が出来ます。
- オーディオ機器が接続されている時に、Audio On/Off機能のオンオフを操作します。
- デジタルズーム開始では、デジタルズーム機能を使用出来ます。詳細は7.2.4をご参照下さい。
- キャプチャー & プリントスクリーンでは、映像をキャプチャーします。詳細は7.2.6をご参照下さい。

メモ

オーディオとデジタルズームは1チャンネル表示の時のみ機能します。

- 「Archive」ボタンをクリックして、録画データの保存設定を行います。
- 設定の中で、開始時間、終了時間、ファイル名、パスワード、録画データを保存するカメラを設定します。

- 設定が終了したら、「EXEバックアップ開始」をクリックします。



メモ

録画データの保存は、タイムバー検索でのみ可能です。